



industrie-meister.de

Kompaktkurse zur Prüfungsvorbereitung

## Anfahrtsbeschreibung

Unsere Seminarräume findest du auf dem Gelände des **Studio Hamburg**:

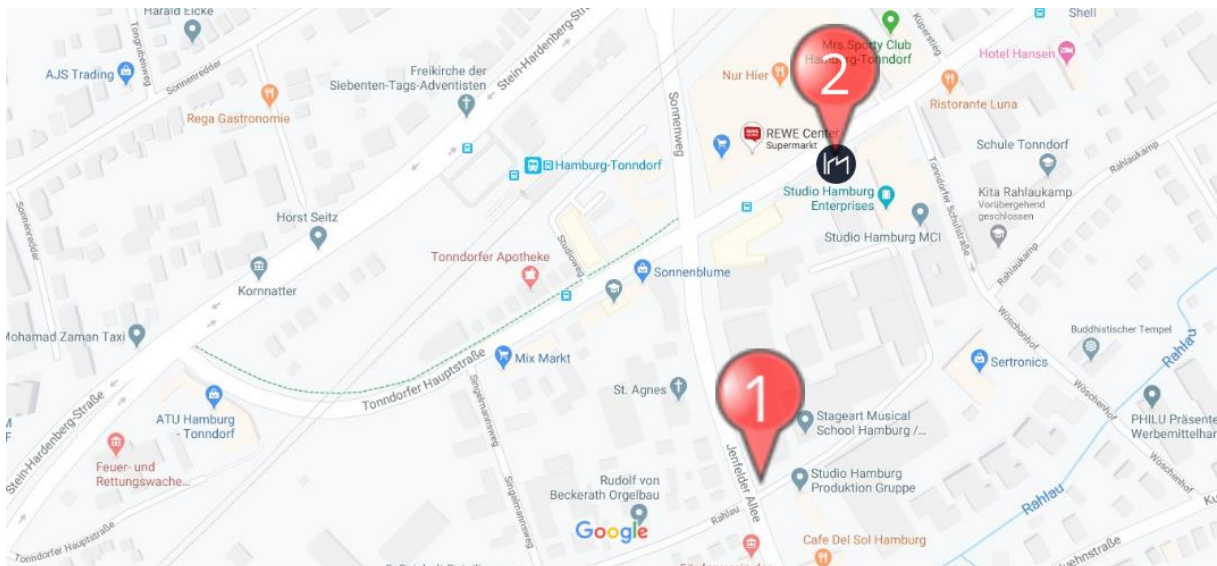
**KBH Weiterbildung GbR**

**Jenfelder Allee 80**

**22045 Hamburg**

Wir teilen uns die Räume mit dem **bühnenwerk**. Wenn du also im **bühnenwerk** landest, dann bist du genau richtig.

Hier die beiden Zugänge zu unseren Räumen auf der Karte:



**1: Zufahrt mit dem Auto / Fahrrad** (Jenfelder Allee 80) über den Haupteingang des Studio Hamburg. Hier gibt es auch ein Parkhaus (für 2,5 h frei parken). Dann zu Fuß / mit dem Rad übers Studiogelände zum Gebäude PM in direkter Nachbarschaft zur Filmkantine. Unsere Räume liegen im 1. Stock des Gebäudes PM.

**2: Zugang zu Fuß** über den Eingang des Studio Hamburg an der Tonndorfer Hauptstraße. Unsere Räume liegen im 1. Stock über dem Eingang (Gebäude PM).

## Detaillierte Anfahrtsbeschreibung

### 1. Mit den öffentlichen Verkehrsmitteln:

Du erreichst den Bahnhof Tonndorf z.B. mit der Regionalbahn RB81 Richtung Ahrensburg bzw. Bad Oldeslohe (fährt von HH Hbf über Hasselbrook und Wandsbek nach Tonndorf in 12 Minuten). Außerdem halten einige Buslinien aus verschiedenen Richtungen am Bahnhof Tonndorf.

Vom Bahngleis geht es nach unten in eine Unterführung ...



... dort musst du dich dann nach links Richtung Tonndorfer Hauptstraße / Studio Hamburg halten.



Wenn du die Treppen am Ende nach oben kommst, gehst du nach rechts einen kleinen Weg vorbei an Nonnos Pizza.



Dann gelangst du zur Tonndorfer Hauptstraße und gehst nach links bis zur nächsten Kreuzung.



Hier wechselst du auf die andere Seite der Tonndorfer Hauptstraße ...



... und folgst dieser dann nach links über die Jenfelder Allee, ...



... vorbei an der Sparkasse und ein paar weiteren Geschäften, ...



... bis du zum Eingang des Studio Hamburg kommst.



Wenn du genau hinschaust, kannst du oben rechts im Bild schon das Logo des bühnenwerks sehen.

Nachdem du die Drehtür passiert hast, gehst du nach links durch die Tür ins Treppenhaus und nimmst die Treppe / den Fahrstuhl in den 1. Stock.



Hier gehst du dann durch die Glastür über die Brücke über das Foyer ...

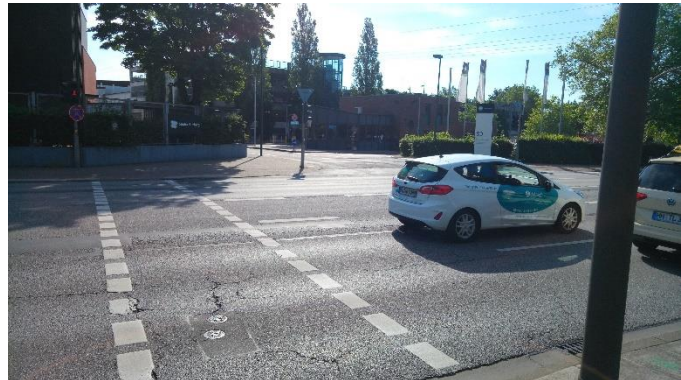
... und stehst dann genau vor unserer Tür.



## Herzlich Willkommen!

## 2. Mit dem Auto / Fahrrad:

Für die Anfahrt mit dem Auto oder mit dem Fahrrad benutze bitte ein Navigationssystem und lass dich zur Jenfelder Allee 80 in 22045 Hamburg lotsen. Dort befindet sich der Haupteingang auf das Gelände des Studio Hamburg.



Mit dem Auto kannst du kurz hinter der Einfahrt ins Parkhaus fahren (die ersten 2,5 h sind kostenlos). Dann machst du dich zu Fuß auf übers Gelände bis zum Haus PM, direkt hinter der Filmkantine.

Mit dem Fahrrad kannst du übers Gelände zum Haus PM, direkt hinter der Filmkantine, fahren. Gegenüber von der Kantine ist ein Fahrradständer.

Damit du dich auf dem Studio-Gelände zurechtfindest, hier ein Lageplan mit freundlicher Genehmigung des Studio Hamburg:



Bist du vor Haus PM angekommen, gehst du rechts neben dem großen Firmenschild durch die Tür und bist direkt im Treppenhaus.



Hier nimmst du die Treppe / den Fahrstuhl in den 1. Stock und gehst dann durch die Glastür über die Brücke über das Foyer ...



... und stehst dann genau vor unserer Tür.



## Herzlich Willkommen!